



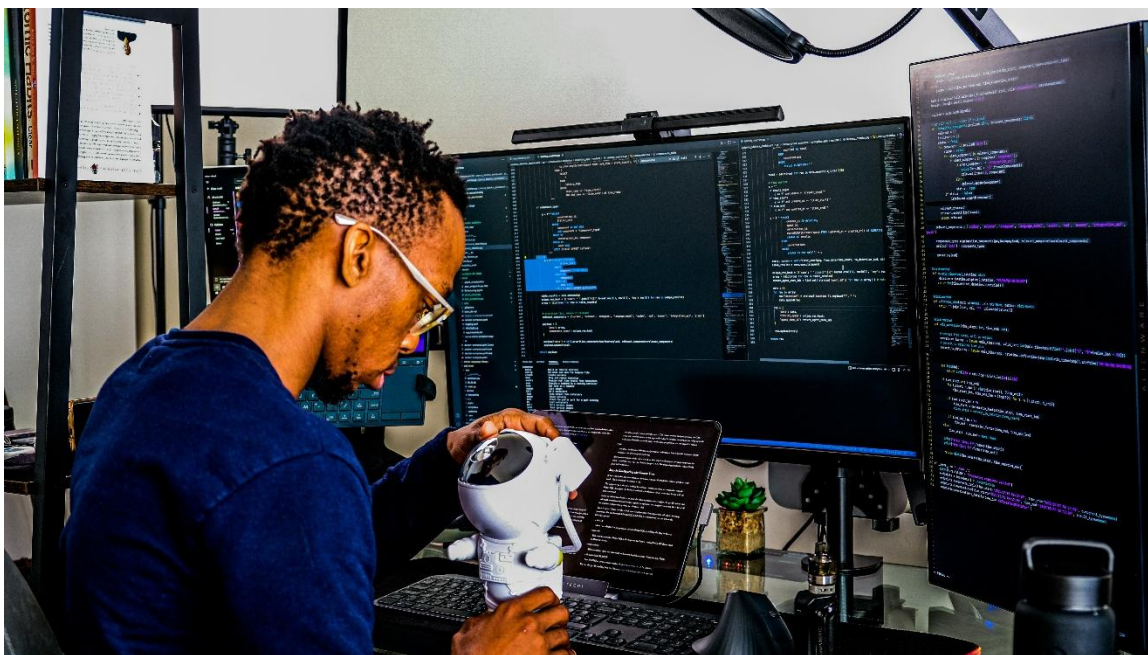
Cofinanciado por
la Unión Europea



Fondos Europeos



DESENVOLVEMENTO DE APLICACIÓNS BASEADAS NO DEEP LEARNING USANDO TENSORFLOW/KERAS



PROXECTO DE FORMACIÓN PARA O EMPREGO “**MINERVA**” (cofinanciado mediante o Programa de Emprego, Educación, Formación e Economía Social do Fondo Social, do Fondo Social Europeo Plus (FSE+))



OBXECTIVO:

Desenvolver sistemas de aprendizaxe profunda usando Keras/Tensorflow.

Adquirir coñecementos dos sistemas de aprendizaxe profunda (Deep Learning).

Implementar aplicacións reais de Deep Learning en recoñecemento de imaxes.

Implementar aplicacións reais de Deep Learning en procesado de textos.

CONTIDOS:

Formación específica (150h):

1. INTRODUCCIÓN

1.1. Introducción a Python

1.2. Tensorflow/Keras: primeiros pasos.

1.3 A revolución do Deep learning. Pasado, presente e futuro.

2. SISTEMAS CLÁSICOS DE APRENDIZAXE PROFUNDA

2.1. Redes neuronais multicapa.

2.2 Redes neuronais multicapa profundas.

2.3 Redes convolucionais.

2.4 Redes recorrentes. LSTM

2.5 Implementación e exemplos con Tensorflow/Keras en imaxes.

2.6 Implementación e exemplos con Tensorflow/Keras en procesado de texto

3. CONCEPTOS AVANZADOS.

3.1. Aprendizaxe reforzada.

3.2 Aprendizaxe reforzado profundo



Cofinanciado por
la Unión Europea



Fondos Europeos



3.3 GAN (Generative Adversarial Networks).

3.4 Implementación e exemplos con Tensorflow/Keras.

Formación transversal e complementaria:

Dereitos fundamentais da Unión Europea

3 horas

Igualdade de xénero, igualdade de oportunidades e non discriminación

3 horas

Desenvolvemento sostible, respecto e coidado do medio ambiente

3 horas

Técnicas de busca de emprego para impulsar a inserción laboral

5 horas

Prácticas:

Módulo de prácticas profesionais non laborais.....30 horas