



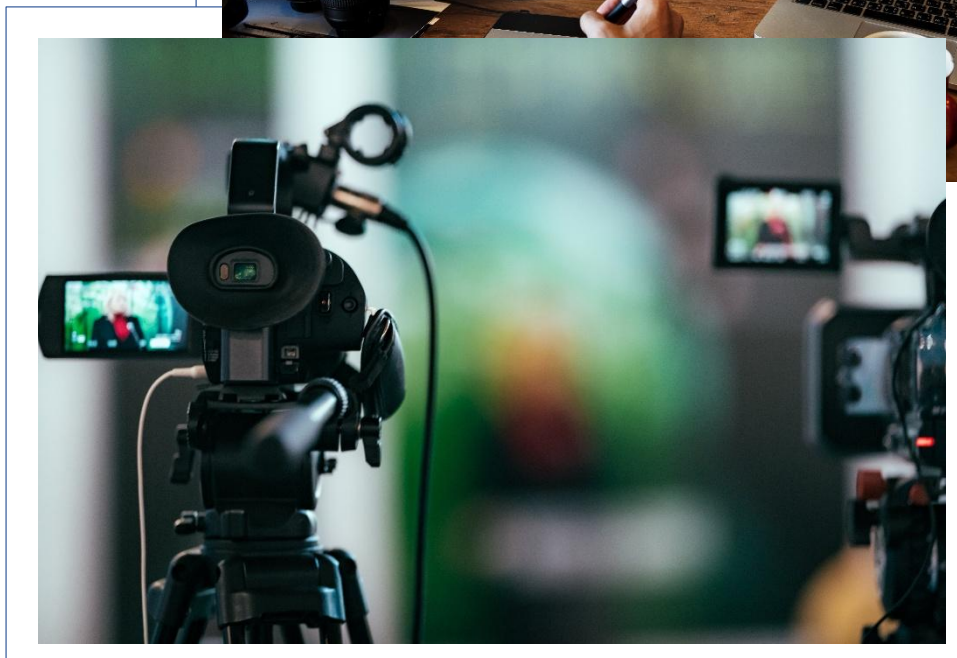
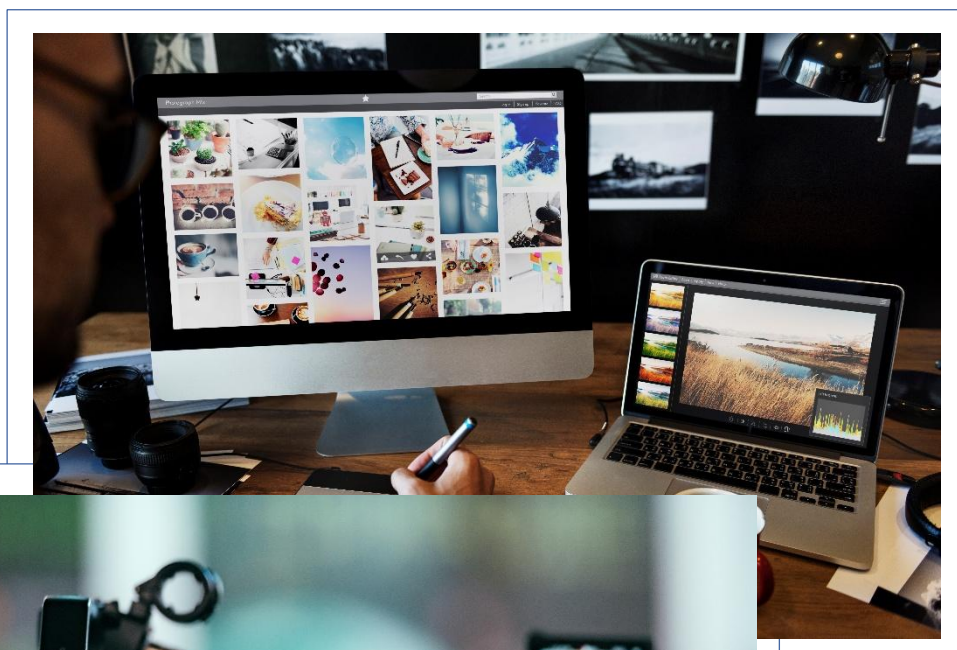
Cofinanciado por
la Unión Europea



Fondos Europeos



EDICIÓN DE VIDEO CON AFTER EFFECTS (AVANZADO)



PROXECTO DE FORMACIÓN PARA O EMPREGO “**MINERVA**” (cofinanciado mediante o Programa de Emprego, Educación, Formación e Economía Social do Fondo Social, do Fondo Social Europeo Plus (FSE+))



OBXECTIVO:

Manexar de maneira básica as ferramentas e comandos do programa After Effects

CONTIDOS:

Formación específica: 150 horas

1. INTRODUCCIÓN INTERFAZ AFTER EFFECTS.
2. IMPORTAR SECUENCIA VIDEO.
3. INTERPRETACIÓN DO MATERIAL DE ARQUIVO: AS CANLES ALPHA.
4. OPCIONS DE TRANSFORMACIÓN.
5. ANIMAR OPCIONS DE TRANSFORMACIÓN E COMBINACIONES.
6. IMPORTAR PROXECTO PHOTOSHOP E ANIMALO.
7. PANING E ZOOM EN FOTOS FIXAS.
8. CREACIÓN DE SLIDESHOWS.
9. APLICACIÓN DE EFECTOS E PRESETS.
10. ANIMACIÓN DE EFECTOS E PARÁMETROS.
11. EFECTOS DE DESENFUQUE E TIPOS.
12. IMPORTAR ARQUIVOS VECTORIAIS E ANIMACIÓN.
13. RELENTIZADOS; FRAME BLEND.
14. MOTION BLUR; OPCIONS AVANZADAS: SHUTTER ANGLE.
15. COLUMNAS E TIPOS NO TIMELINE.
16. CREACIÓN DE SÓLIDOS.
17. TRACK MATTES E TIPOS.
18. MODOS DE FUSIÓN E DE TIPOS.



19. ORIENTACIÓN DO MOVEMENTO; AUTOORIENTACIÓN.
20. MOTION SKETCH.
21. THE WIGLER.
22. ACELERACIÓN E DECELERACIÓN (EASY / EASE).
23. CREACIÓN DE MÁSCARAS.
24. ANIMACIÓN DE MÁSCARAS (SHAPE).
25. APLICACIÓN DE EFECTOS A MÁSCARAS.
26. CONCEPTOS ANIMACIÓN.
27. CONVERTIR MÁSCARAS EN PATHS DE MOVEMENTO.
28. FILTRO STROKE.
29. HOLD KEYFRAMES.
30. ROAVING KEYFRAMES.
31. CAPAS DE AXUSTES.
32. PRECOMPOSICIÓN E MÉTODOS DE PRECOMPOÑER.
33. CREACIÓN E APLICACIÓN DE PROXIES.
34. EXPORTACIÓN.
35. CREACIÓN DE PLANTILLAS DE EXPORTACIÓN (TEMPLATES).
36. MODOS DE FUSIÓN (TRANSPARENCIAS) E TIPOS.
37. TEXTO E ANIMACIÓN TEXTO.
38. O ESCALADO EXPONENCIAL.
39. CONVERTIR TEXTO EN MÁSCARAS.
40. ANIMATORS E SELECTORS.
41. PRESETS DE TEXTO (DE ENTRADA E SAIDA) E ANIMACIÓN.
42. TEXTO 3D.



43. CREACIÓN DE SECUENCIA DE CRÉDITOS (INTEGRANDO ESPACIO EN 3D) + FX ADVANCED LIGHTING.
44. FX/ PAINT E ANIMACIÓN.
45. CORRECCIÓN DE COR E ETALONAXE.
46. FX COLORAMA E CC TONER.
47. CREACIÓN CARTOON DE IMAXEN REAL: F/X FINS EDGES E MEDIAN.
48. FILTROS DE DISTORSIÓN.
49. FRACTAL NOISE E ANIMACIÓN.
50. F/X DISPLACEMENT MAPA E TIME DISPLACEMENT.
51. FX RAMP.
52. TIME REMAPPING.
53. TRACKER MOTION E ESTABILIZADOR
54. FX SHUTER E CELL PATTERN.
55. XENERADORES DE PARTÍCULAS.
56. INTEGRACIÓN DE PARTÍCULAS EN IMAXEN REAL.
57. 3D AFTER EFFECTS.
58. CÁMARAS E ANIMACIÓN CÁMARAS.
59. VISTAS PREESTABLECIDAS.
60. FILTROS CC: SPHERE, PRESPECTIVE, SPLIT 1 Y 2.
61. CREACIÓN UNIVERSO EN 3D.
62. CREACIÓN VIDEO WALL + FX CC LENS + FX GRID.
63. ASIGNAR UN PATH A UNHA CÁMARA.
64. INTEGRACIÓN 3D NUNHA IMAXEN REAL.



Formación transversal e complementaria

- | | |
|--|---------|
| 1. Dereitos fundamentais da Unión Europea | 3 horas |
| 2. Igualdade de xénero, igualdade de oportunidades e no discriminación | 3 horas |
| 3. Desenvolvemento sostible, respecto e coidado do medio ambiente | 3 horas |
| 4. Técnicas de búsqueda de emprego para impulsar a inserción laboral | 5 horas |

Prácticas:

Módulo de prácticas profesionais non laborais.....	. 30 horas
--	------------