



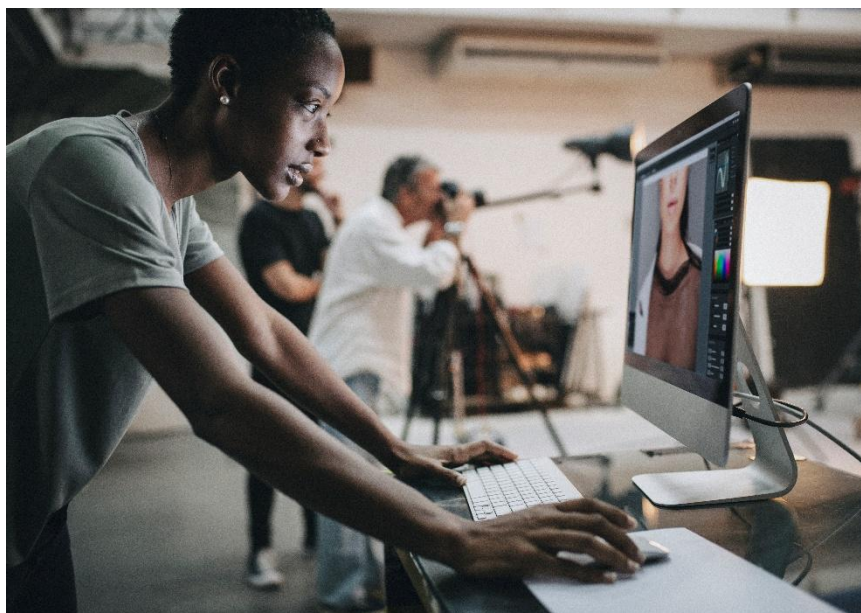
Cofinanciado por
la Unión Europea



Fondos Europeos



PHOTOSHOP E PRODUCCIÓN DIXITAL CS6





OBXECTIVO:

Adquirir coñecementos e aplicar as técnicas de edición e retoque de imaxes, ferramentas e procesos de elaboración a través do programa Adobe Photoshop CS6.

CONTIDOS:

Formación específica (210h):

1. ADOBE PHOTOSHOP CS6 BÁSICO

1.1. Primeiros pasos en Photoshop

1.1.1. As imaxes

1.1.2. Tipos de imaxes

1.1.3. Partes principais

1.1.4. Saír de Photoshop

1.2. Abrir e gardar imaxes

1.2.1. Abrir imaxes

1.2.2. Mapa de bits ou vectorial

1.2.3. Creación de imaxes

1.2.4. Gardar imaxes

1.3. O espazo de traballo

1.3.1. Colocar as xanelas

1.3.2. Organizar grupos de paneis

1.3.3. Gardar a configuración

1.3.4. Adobe Bridge

1.4. Moverse pola imaxe

1.4.1. Ampliar e reducir

1.4.2. Recortar la imagen



- 1.4.3. Tamaño do lenzo
- 1.4.4. Duplicar e cortar
- 1.4.5. Pedir axuda
- 1.5. Debuxar co lapis
 - 1.5.1. A ferramenta Lapis
 - 1.5.2. O modo de cor
 - 1.5.3. O Selector de color
 - 1.5.4. A ferramenta Contagotas
- 1.6. Pintar co pincel
 - 1.6.1. A ferramenta Pincel
 - 1.6.2. Pinceis xa creados
 - 1.6.3. Configurar un pincel
 - 1.6.4. Os modos de fusión
- 1.7. Seleccionar
 - 1.7.1. Seleccionar zonas da imaxe
 - 1.7.2. As ferramentas Marco
 - 1.7.3. As ferramentas Lazo
 - 1.7.4. Selección por cores
 - 1.7.5. Axustar a selección
- 1.8. Imaxes con capas
 - 1.8.1. Visualizar as capas
 - 1.8.2. Orde de apilamento
 - 1.8.3. Utilización das capas
 - 1.8.4. Copiar e pegar
 - 1.8.5. Combinar e acoplar
- 1.9. Reencher de cor
 - 1.9.1. A ferramenta Bote de pintura



- 1.9.2. Reencher con degradados
- 1.9.3. A ferramenta Borrador
- 1.9.4. A ferramenta Borrador máxico
- 1.9.5. A ferramenta Borrador de fondos
- 1.10. Debuxar con trazados
 - 1.10.1. Ferramentas de debuxo
 - 1.10.2. Reencher píxeles
 - 1.10.3. Capas de forma
 - 1.10.4. As ferramentas de Pluma
 - 1.10.5. Trazados
 - 1.10.6. Duplicar trazados
- 1.11. Axustar a cor
 - 1.11.1. Luces e sombras
 - 1.11.2. Equilibrando as cores
 - 1.11.3. Cambiar as cores
 - 1.11.4. Axuste global
 - 1.11.5. Brillo e contraste
 - 1.11.6. Efectos na cor
- 1.12. Retocar imaxes
 - 1.12.1. Debuxando con precisión
 - 1.12.2. Escala e rotación
 - 1.12.3. Nesgar, voltear e distorsionar
 - 1.12.4. Ferramentas de retoque
 - 1.12.5. Corrixir a imaxe
- 1.13. Texto nas imaxes
 - 1.13.1. Incluír texto
 - 1.13.2. Formato do texto



1.13.3. Efectos no texto

1.13.4. Pór notas

1.14. Imprimir a imaxe

1.14.1. Axustar a páxina

1.14.2. Posición e tamaño

1.14.3. Impresión

2. ADOBE PHOTOSHOP CS6 AVANZADO

2.1. Información da imaxe

2.1.1. Modelos de cor

2.1.2. Modos de cor

2.1.3. Converter entre modos

2.1.4. O panel Historia

2.1.5. Datos na imaxe

2.2. Canais e máscaras

2.2.1. Traballar con canais

2.2.2. Canais de tintas planas

2.2.3. As máscaras

2.2.4. Os canais alfa

2.2.5. Máscara de texto

2.3. Edición no destrutiva

2.3.1. Máscaras de recorte

2.3.2. Máscaras de capa e vectoriais

2.3.3. Capas de axuste

2.3.4. Capas de recheo

2.4. Traballando con capas

2.4.1. Estilos de capa

2.4.2. Traballar con estilos



- 2.4.3. Grupos de capas
- 2.4.4. Crear composicións
- 2.5. Filtros I
 - 2.5.1. Os efectos dos filtros
 - 2.5.2. O comando Transición
 - 2.5.3. A Galería de filtros
 - 2.5.4. Deformar la imaxe
 - 2.5.5. Creación de motivos
 - 2.5.6. Illar un obxecto
- 2.6. Filtros II
 - 2.6.1. O filtro Licuar
 - 2.6.2. Filtros Interpretar e Pixelizar
 - 2.6.3. Filtros Enfocar e Desenfocar
 - 2.6.4. Outros filtros
 - 2.6.5. Plug-ins
- 2.7. Axustar o cor
 - 2.7.1. Introducción
 - 2.7.2. Calibrar os dispositivos
 - 2.7.3. Xestión de cor
 - 2.7.4. Perfil de color dunha imaxe
- 2.8. Obter imaxes
 - 2.8.1. Escanear imaxes
 - 2.8.2. Filtrar a captura
 - 2.8.3. A cámara dixital
 - 2.8.4. Parámetros de impresión
- 2.9. Automatizar tarefas
 - 2.9.1. Gravar e executar accións



2.9.2. Editar a acción

2.9.3. O comando Lote

2.9.4. Utilizar droplets

2.9.5. Comandos Automatizar

2.10. Efectos especiais I

2.10.1. Reflexar imaxes

2.10.2. Transparencia de cristais

2.10.3. Fogo e fume

2.10.4. Gotas de auga

2.11. Efectos especiais II

2.11.1. Crear texturas

2.11.2. Botóns transparentes

2.11.3. Deseñar obxectos

2.11.4. Ambientes

2.12. Efectos especiais III

2.12.1. Envellecer unha imaxe

2.12.2. Converter en debuxo

2.12.3. Converter en acuarela

2.12.4. Efecto de chuvia

2.12.5. Presentacións en PDF e Conxunto de imaxes

2.13. Efectos especiais IV

2.13.1. Aliñar e fusionar capas automaticamente

2.13.2. Crear panorámicas

2.13.3. Escala segundo o contido

2.13.4. Imaxes HDR

2.14. Deseño de páxinas web

2.14.1. Introducción



- 2.14.2. Preparar Photoshop
- 2.14.3. Comando Zoomify
- 2.14.4. Galería de fotografías Web
- 2.15. Sectores en páxinas web
 - 2.15.1. A ferramenta Sector
 - 2.15.2. Propiedades dos sectores
 - 2.15.3. Gardar a táboa de imaxe
- 2.16. Optimizar imaxes para a Web
 - 2.16.1. Optimizar o formato GIF
 - 2.16.2. Transparencia en GIF
 - 2.16.3. Optimizar o formato JPEG
 - 2.16.4. Simulación de transparencia en JPEG
 - 2.16.5. Optimizar o tamaño
 - 2.16.6. Formatos WBMP e PNG
- 2.17. Crear animacións
 - 2.17.1. Animación sinxela
 - 2.17.2. Traballar con capas
 - 2.17.3. Eliminación do fotograma
 - 2.17.4. Gardar a animación
- 2.18. Traballar co vídeo
 - 2.18.1. Modo de liña de tempo do panel Animación
 - 2.18.2. Capas de vídeo
 - 2.18.3. Animacións cadro a cadro
 - 2.18.4. Clonar en capas de vídeo
 - 2.18.5. Utilizar imaxes principais
- 2.19. Obxectos 3D
 - 2.19.1. Crear obxectos 3D



Cofinanciado por
la Unión Europea



Fondos Europeos



2.19.2. Traballar co panel 3D

2.19.3. Debuxo en modelos 3D

Formación transversal e complementaria:

Dereitos fundamentais da Unión Europea

3 horas

Igualdade de xénero, igualdade de oportunidades e non discriminación

3 horas

Desenvolvemento sostible, respecto e coidado do medio ambiente

3 horas

Técnicas de busca de emprego para impulsar a inserción laboral

5 horas

Prácticas:

Módulo de prácticas profesionais non laborais.....42 horas